



## Nos Missions

La mesure et la surveillance de la qualité de l'air du Département,

L'information de la population sur les niveaux de pollution atmosphérique,

La sensibilisation des jeunes aux problèmes et aux métiers de l'environnement afin de préserver notre patrimoine écologique,

La prise en compte du critère de « qualité de l'air » à préserver dans les futurs axes de développement de la Guyane,...

## Nous contacter

📍 ZI DDC, Le port  
97354 REMIRE-MONTJOLY

☎ +594 594 28 22 70

✉ [contact@atmo-guyane.org](mailto:contact@atmo-guyane.org)

🌐 [www.atmo-guyane.org](http://www.atmo-guyane.org)



Association loi 1901,  
Agréée préfecture de Guyane

Diffusion de l'indice ATMO au quotidien sur notre site internet, groupe WhatsApp, bulletin météo de Guyane 1ère ...

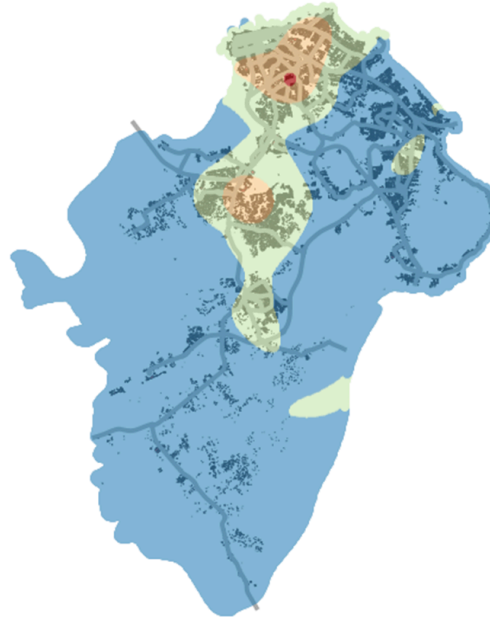


# En Guyane, actions possibles



## Cartographies

### Répartition géographique des concentrations de polluants générés par le trafic routier

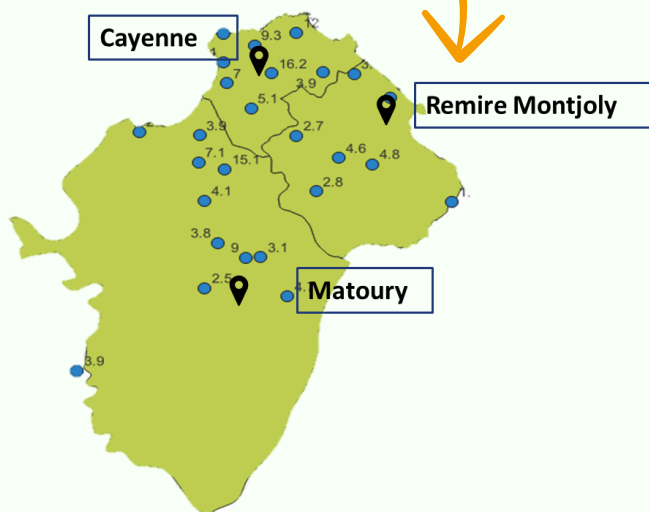


# NOTRE SAVOIR-FAIRE

*Accompagnement dans les projets / programmes*



## De la métrologie fixe de constat à l'approche territoriale prospective



### Moyens Mobiles

Campagnes de mesure

Surveillance par point diagnostique

### Réseau fixe de référence

Stations de mesure permanentes  
24h/24, 7j/7

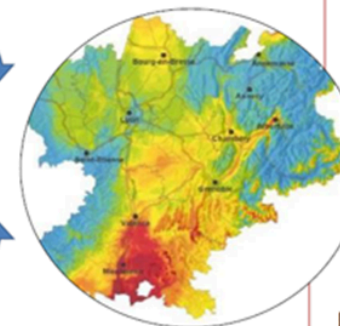


Réseau de mesures

Evolution réglementaire

Demande sociale

Observatoire spatialisé prévisionnel



### Cadastre des émissions

Caractérisation des sources  
Prospective

### Modélisation

Prévision court terme  
Analyse annuelle  
Scénarios prospectifs

Outils de calcul et cartographie

### Répartition géographique des concentrations de polluants générés par le trafic routier